



CoFounded by  
European Union



MINISTERO  
DELL'INTERNO

## FONDO ASILO, MIGRAZIONE E INTEGRAZIONE (FAMI 2014-2020)

ON 1 - Accoglienza/Asilo - lett. c - Potenziamento del sistema di 1° e 2° accoglienza - Tutela della salute

MOPT: Modelli operativi di psichiatria territoriale per richiedenti e titolari di protezione internazionale - Prog: 2305



# CORONAVIRUS: COS'È E COSA FARE



## Che cos'è il Coronavirus (COVID-19) e quali sono i sintomi?

Il Coronavirus è un virus che può provocare febbre, stanchezza, tosse secca, mal di gola, difficoltà a respirare, polmonite. Gli effetti possono essere deboli o gravi.

Solo in pochi casi può provocare la morte, soprattutto in persone già malate o anziane.



## Come si trasmette il Coronavirus?

Il Coronavirus si trasmette da una persona all'altra attraverso la saliva e le piccole gocce del respiro.

Il virus si può trasmettere quando una persona infetta tossisce, ti bacia o sta molto vicina a te.

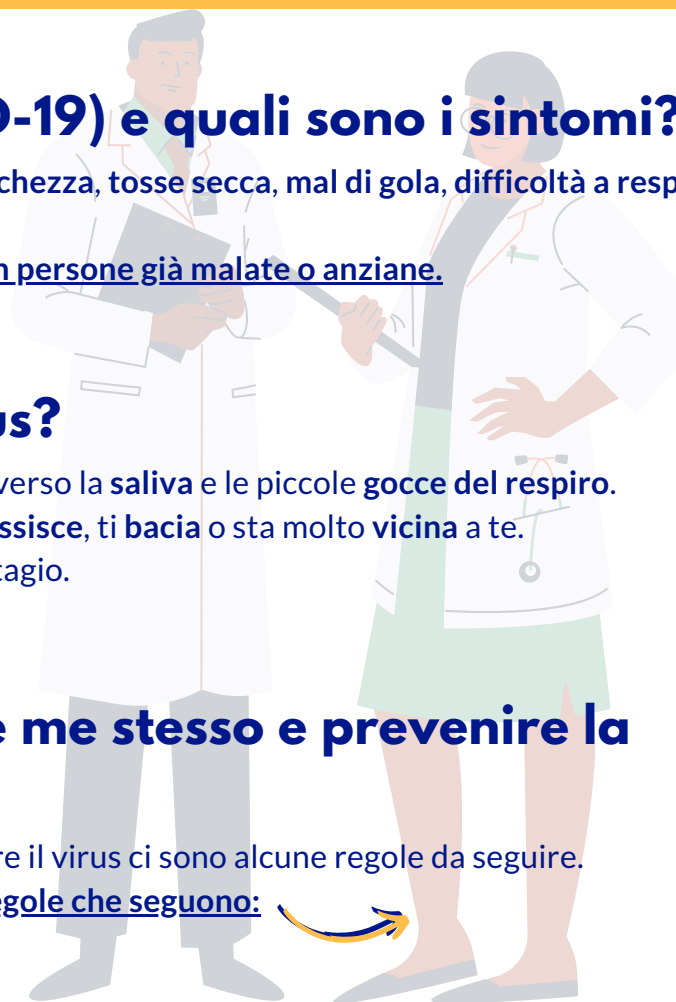
I sintomi possono arrivare tra i 2 e i 14 giorni dopo il contagio.



## Cosa posso fare per proteggere me stesso e prevenire la diffusione della malattia?

Per ridurre le possibilità di essere infettato e di diffondere il virus ci sono alcune regole da seguire.

Per la salute di tutti, è molto importante rispettare le regole che seguono:



# MO PT



## 5 REGOLE MOLTO SEMPLICI!



**1** Lavati le mani con acqua e sapone più volte al giorno, ogni volta che torni a casa e prima di toccarti la bocca, il naso e gli occhi.



**2** Tossisci sempre all'interno del gomito o in un fazzoletto e butta subito il fazzoletto. Dopo lavati subito le mani con acqua e sapone per almeno un minuto



**3** Se hai **febbre** o **tosse** chiama il tuo medico o i numeri gratuiti **122** o **1500**. Non andare al pronto soccorso.



**4** Stai sempre ad almeno un metro di distanza dalle altre persone.



**5** Stai a casa e spostati poco. Puoi spostarti solo per motivi di lavoro e di salute oppure in caso di emergenza.



**RISPETTIAMOLE  
TUTTI INSIEME PER  
SCONFIGGERE IL VIRUS**

